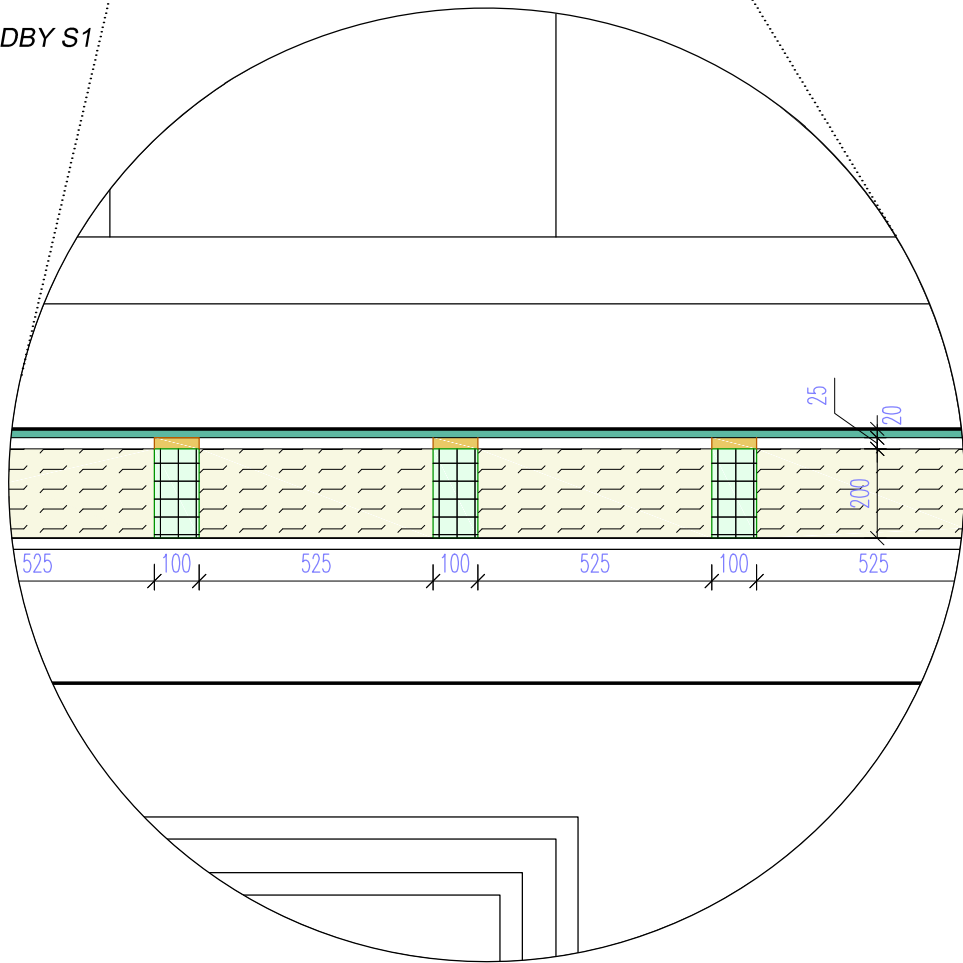






DETAIL SKLADBY S1
M 1:20

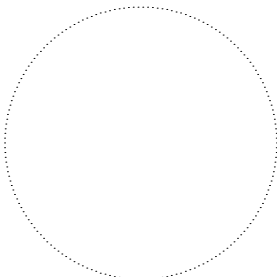
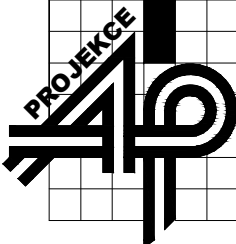


- SKLADBY NAVRŽENÉHO ZATEPLENÍ S1**
- PAROZÁBRANA S PROMĚNNOU EKIVALENTNÍ DIFÚZNÍ TLOUŠŤKOU, UV STABILIZACÍ MIN. 18 MĚSÍCŮ A SPECIÁLNÍM PŘILNAVÝM ROUNEM. EKIVALENTNÍ DIFÚZNÍ TLOUŠŤKA s_d : 0,3 – 5 m, HMOTNOST: 4,8 kg. FOLIE BUDE VYTAŽENA MIN. 300 mm NA NAVAZUJÍCÍ SVISLÉ KONSTRUKCE. PRO SPRÁVNOU MONTÁŽ MUSÍ BÝT POUŽITY SYSTÉMOVÉ DOPLŇKY (VYSOCE PRUŽNÁ LEPICÍ PÁSKA URČENÁ K LEPENÍ DETAILŮ A SPOJŮ, TĚSNÍCÍ HMOTA PRO VZDUCHOTĚSNÁ PŘIPOJENÍ PAROBRZDY KE KONSTRUKCI)
 - OSAZENÍ NOSNÝCH KŘÍŽŮ Z EPS 150S, KTERÉ JSOU TVOŘENY DVOJICÍ DÍLŮ ROZMĚRU 500x100 mm, TL. 200 mm, KŘÍŽE BUDOU OSAZENY V PŘÍČNÉ OSOVÉ VZDÁLENOSTI 625 mm A PODÉLNÉ OSOVÉ VZDÁLENOSTI 2500 mm
 - OSAZENÍ KONSTRUKČNÍCH TRÁMKŮ Z EPS 150S ROZMĚRU 1000x100 mm, TL. 200 mm
 - NANESENÍ SPECIÁLNÍHO PUR LEPIDLA NA SPOJENÍ DŘEVA A EPS PO CELÉ DÉLCE KCE
 - PŘILEPENÍ PRKNA ŠÍŘE 100 mm, TL. 25 mm, PRKNA BUDOU OPATŘENY NÁTĚREM PROTI PŮSOBENÍ HMYZU A HUB
 - DO VYTVOŘENÉHO ROŠTU BUDOU VLOŽENY DESKY Z MINERÁLNÍ VATY VHODNÉ PRO IZOLACI DŘEVĚNÝCH STROPŮ V CELKOVÉ TL. 200 mm (BUDOU POUŽITY 2 VRSTVY VE FORMÁTU 600x1200, TL. 100 mm KLADENÉ NA VRSTVU), OBJEMOVÁ HMOTNOST 30 kg/m³, MAX. SOUČINITEL TEPELNÉ VODIVOSTI $\lambda_d = 0,038$ W/mK
 - ZAKLOPENÍ CEMENTOTŘÍSKOVOU DESKOU S HLADKÝM POVRCHEM, PEREM A DŘÁŽKOU, TL. 20 mm NA VAZBU. MUSÍ BÝT POUŽITY DESKY URČENÉ KE KLADENÍ NA NOSNÍKY. DESKY SE PŘICHYTÍ VRUTY 4x45 mm 4–5 KS NA Bm. MEZERA 20–30 mm POD ZÁKLOPEM UMOŽNÍ PŘÍPADNÉ ODVĚTRÁNÍ

LEGENDA HMOT

-  polystyrén EPS 150S
-  desky z minerální vaty
-  prkna, š. 100mm, tl 25 mm
-  cementotřískové desky

±0,00=264,800 = stávající podlaha chodby přízemí

	HIP	Ing.arch. A.Písařík		ap-atelier@ap-atelier.cz (+420) 549 123 652	<div>ARCHITEKTURA</div> <div></div> <div>AP-atelier, s.r.o.</div> <div>Kabát níkova 2, 602 00 Brno</div>	
	Zodp. projektant	Ing. Petr Kadaňka				
	Projektant	Ing. Petra Drápalová				
	Zak.číslo	16/P/16	Formát			2x A4
	Datum	01/2017	Měřítko			1:100
	Stupeň	Dokumentace pro provedení stavby				
Investor: NMB Letovice p.o., Pod Klášterem 17, Letovice						
Místo: NMB, POD KLÁŠTEREM 17, LETOVICE						
Stavba						
Zateplení stropu nad oddělením D						
Objekt SOP 01 HLAVNÍ BUDOVA NEMOCNICE - ODDĚLENÍ D						
Část ARCHITEKTONICKO STAVEBNÍ ŘEŠENÍ						
Název Řez						
číslo paré					číslo výkresu	
					<div>02</div>	